



**recyclever**  
reverse vending machines

# Contents

01	Reverse Vending Machines.....	7
02	Containers Processing .....	21
03	Sensing .....	27
04	Patents.....	37
05	Users, Stores, Engineers.....	49
06	Deposit Return Scheme .....	63
07	Collecting without a DRS.....	69
08	RecyHub Portal .....	73
09	Technical Data.....	79

# Designed in the UK Made in the UK & Europe



An industrial group with 65 years of  
experience servicing retailers worldwide.

- ES Un grupo industrial con 65 años de experiencia atendiendo a minoristas en todo el mundo.
- FR Un groupe industriel avec 65 ans d'expérience dans le service de détaillants à travers le monde.
- IT Un gruppo industriale con 65 anni di esperienza al servizio di catene di negozi in tutto il mondo.



# 01

## **Reverse Vending Machines**

RVMs for  
Deposit Return Scheme  
Systems

ES RVM para sistemas de Esquema de Devolución de Depósitos

FR RVM pour les systèmes de consigne

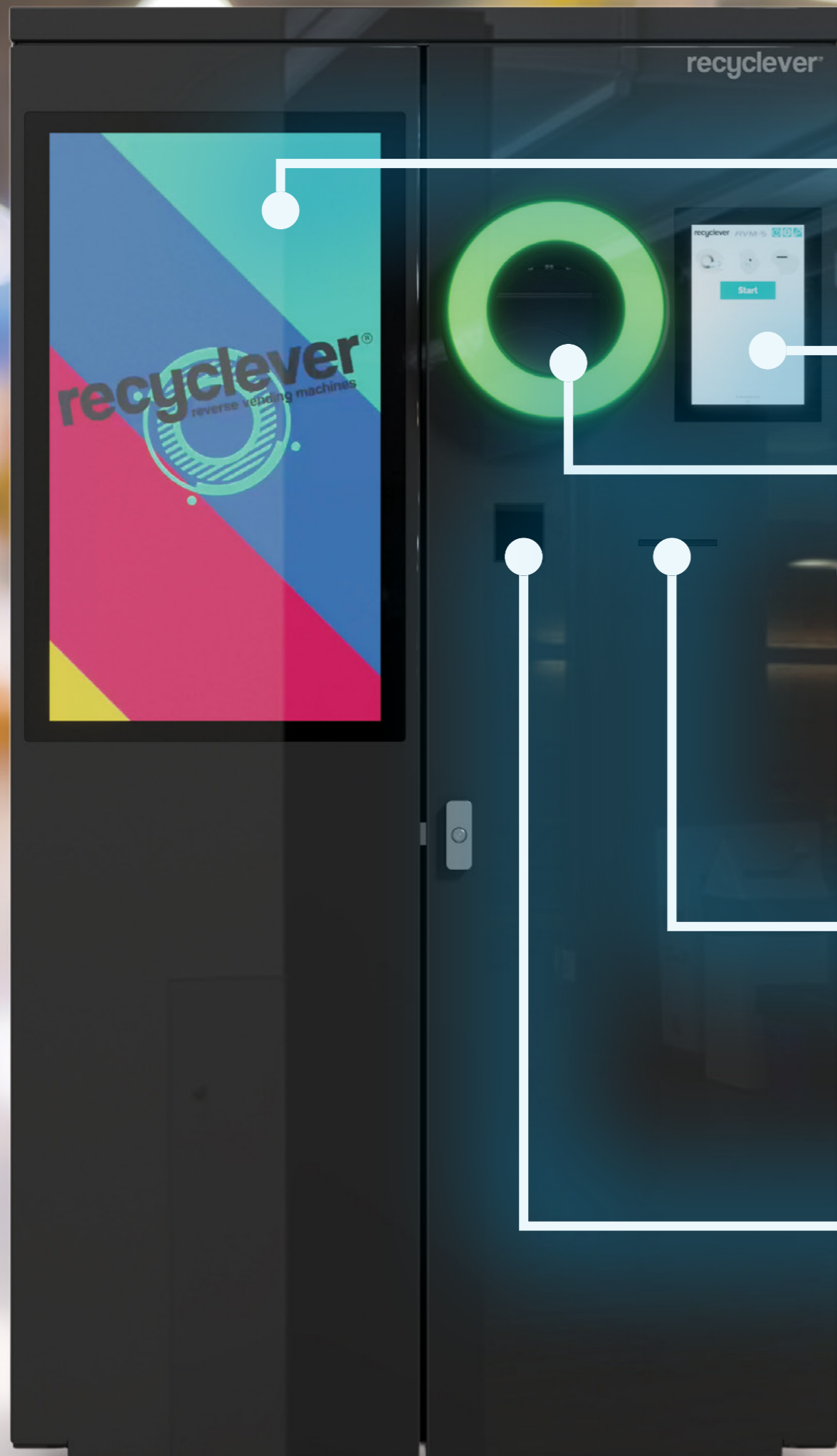
IT RVM per sistemi di Deposit Return Scheme

The image shows three black recycling machines from the recyclever brand, positioned in a modern retail store with large glass windows and bright lighting. Each machine has a green circular opening for recycling and a small digital display. The machines are arranged in a row, with the RVM5-800 on the left, the RVM5-1000 in the center, and the RVM5-1200 on the right. The RVM5-1000 and RVM5-1200 feature a large, colorful graphic on their front panels. The background shows a blurred view of the store's interior, including shelves and other customers.

**RVM5-800**

**RVM5-1000**

**RVM5-1200**



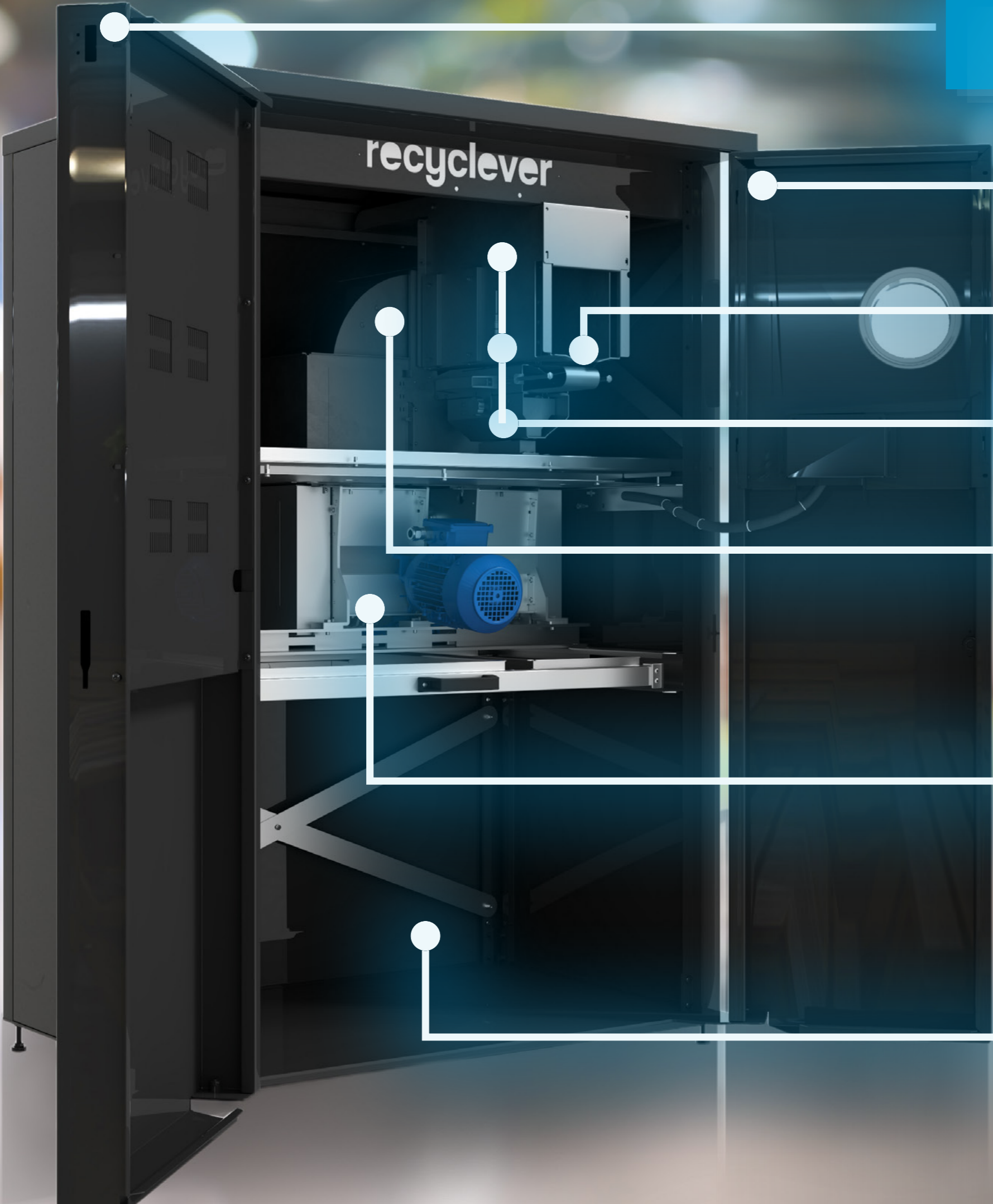
**Media Screen**

**Touch Screen**

**360° Scanner**

**Printer**

**User Scanner**



**Safety Sensors**

**LAN/WiFi Connection**

**Conveyor**

**Validation Sensors**

**Separator**

**Compactor**

**Bags Compartments**

## RVM5-800

Perfect for convenience stores and petrol stations.

ES RVM5-800: Perfecto para tiendas de conveniencia y gasolineras.

FR RVM5-800 : Parfait pour les supérettes et les stations-service.

IT RVM5-800: Perfetto per i minimarket e le stazioni di servizio.





## RVM5-1000

The perfect combination of space and capacity.

- ES RVM5-1000: La combinación perfecta de espacio y capacidad.
- FR RVM5-1000 : La combinaison parfaite d'espace et de capacité.
- IT RVM5-1000: La combinazione perfetta di spazio e capacità.

## RVM5-1200

Larger capacity for busier supermarkets.

ES RVM5-1200: Mayor capacidad para supermercados más concurridos.

FR RVM5-1200 : Capacité plus grande pour les supermarchés les plus fréquentés.

IT RVM5-1200: Maggiore capacità per supermercati più affollati..





# 02

## **Container Processing**

Easy, fast processing for  
up to three materials

ES Procesamiento fácil y rápido para hasta tres materiales

FR Traitement facile et rapide pour jusqu'à trois matériaux

IT Elaborazione facile e veloce per un massimo di tre materiali

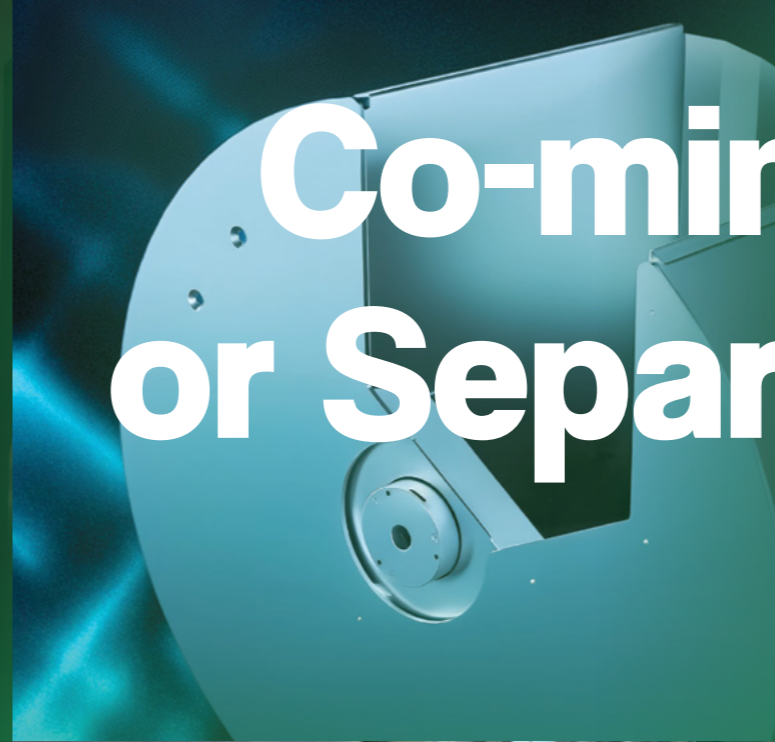
01

**Insert**



**Co-mingle  
or Separate**

04



02

**Instant  
Checks**



**Compact**

05



03

**Accept /  
Refuse**



**Drop**

06



## Three Materials

RVM5 can process PET bottles, aluminium cans, and glass.

- ES Tres materiales: RVM5 puede procesar botellas PET, latas de aluminio y vidrio.
- FR Trois matériaux: Le RVM5 peut traiter des bouteilles PET, des canettes en aluminium et du verre.
- IT Tre materiali: RVM5 può lavorare bottiglie PET, lattine di alluminio e vetro.

## Dual Separation

Materials segregation into two compartments.

- ES Separación dual: Segregación de materiales en dos compartimentos.
- FR Double séparation : séparation des matériaux en deux compartiments.
- IT Separazione Duale: Segregazione dei materiali in due compartimenti.

## Compaction

Containers are flattened, glass is broken.

- ES Compactación: Los contenedores se aplanan, el cristal se rompe.
- FR Compactage : Les contenants sont aplatis, le verre est cassé.
- IT Compattazione: i contenitori vengono appiattiti, il vetro si rompe.



# 03

## **Sensing**

The most advanced  
recognition technology

ES La tecnología de reconocimiento más avanzada

FR La technologie de reconnaissance la plus avancée

IT La tecnologia di riconoscimento più avanzata

## Sensing is crucial to avoid fraud

Recyclever's advanced technology instantaneously verifies containers to avoid fraud

- ES La tecnología avanzada de Recyclever verifica instantáneamente los contenedores para evitar fraudes
- FR La technologie avancée du Recyclever vérifie instantanément les conteneurs pour éviter la fraude
- IT La tecnologia avanzata del Recyclever verifica istantaneamente i contenitori per evitare frodi

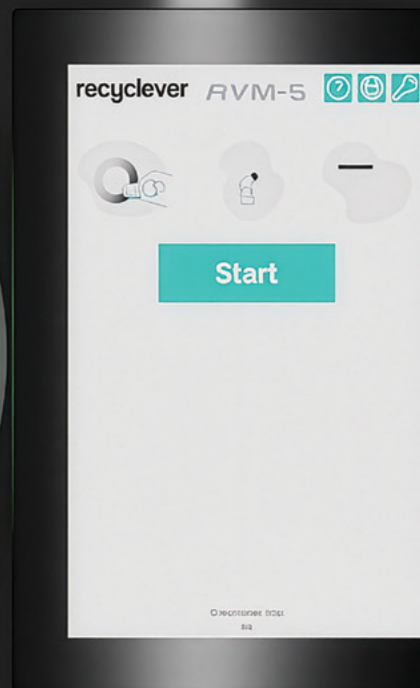
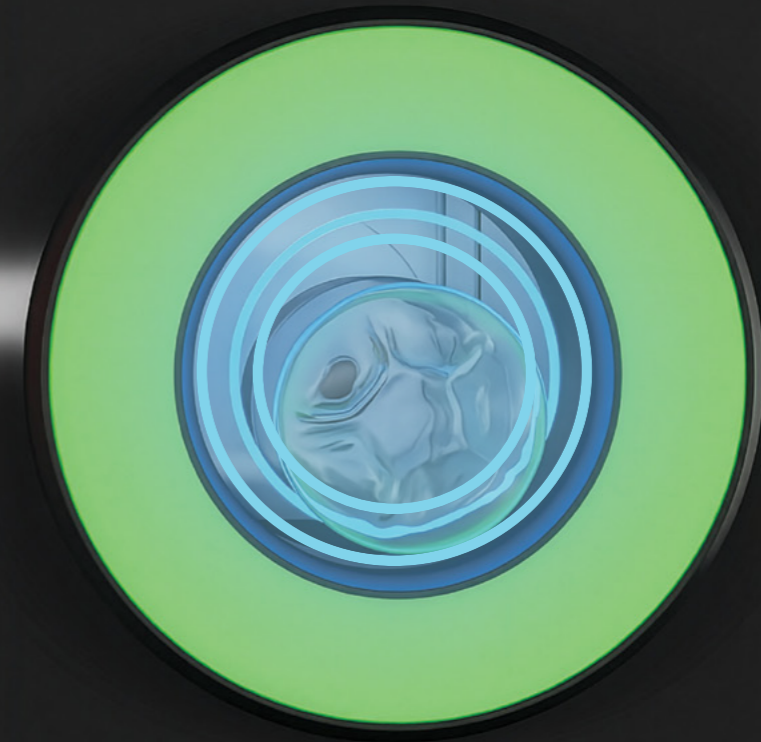
## 360° Scanner

Ultra-fast barcode scanner with immediate database lookup.

- ES Escáner 360°: Escáner de códigos de barras ultrarrápido con consulta inmediata en la base de datos.
- FR Scanner 360° : Scanner de codes-barres ultra-rapide avec recherche immédiate dans la base de données.
- IT 360° Scanner: Scanner ultra-veloce per codici a barre con ricerca immediata nel database.

recyclever

recyclever®  
reverse vending machines





## Materials Check

Sensors verify PET, metal, glass, or other material.

- ES** Los sensores verifican PET, metal, vidrio u otro material.
- FR** Les capteurs vérifient le PET, le métal, le verre ou tout autre matériau.
- IT** I sensori verificano PET, metallo, vetro o altri materiali.

## Dimensions Check

RVM5 detects the length and diameter of the container.

- ES** RVM5 detecta la longitud y el diámetro del contenedor.
- FR** RVM5 détecte la longueur et le diamètre du conteneur.
- IT** RVM5 rileva la lunghezza e il diametro del contenitore.

## Weight Check

The load sensor reads the object weight, precisely and immediately.

- ES** El sensor de carga lee el peso del objeto, de forma precisa e inmediata.
- FR** Le capteur de charge indique le poids de l'objet, précisément et immédiatement.
- IT** Il sensore di carico legge il peso dell'oggetto con precisione e immediatamente.

## Movement Check

The movement of the object is verified throughout the acceptance process with ultra-high frequency sensors.

- ES** El movimiento del objeto se verifica a lo largo de todo el proceso de aceptación con sensores de ultra alta frecuencia.
- FR** Le mouvement de l'objet est vérifié tout au long du processus d'acceptation à l'aide de capteurs à ultra-haute fréquence.
- IT** Il movimento dell'oggetto viene verificato durante tutto il processo di accettazione con sensori ad altissima frequenza.





## Silhouette check with computer vision

Computer vision reads the containers' silhouette, checking if it matches the expected shape or, in absence of a barcode, if the object is a valid drinks container to be accepted.

```
is_petBottle=94.5%
container_width=80.94
container_height=304.91
is_crushed=20.17%
material_type=plastic, score=97.18%
material_type=metal, score=0.34%
cap_present=true
```

- ES** La visión por ordenador lee los contenedores silueta, comprobando si coincide con lo esperado forma o, en ausencia de código de barras, si el objeto es un recipiente válido para ser aceptado.
- FR** La vision par ordinateur lit les conteneurs silhouette, vérifiant si cela correspond à ce qu'on attend forme ou, en l'absence de code-barres, si l'objet est un contenant de boissons valide à accepter.
- IT** La visione artificiale legge i contenitori silhouette, verificando se corrisponde alle aspettative forma o, in assenza di un codice a barre, se l'oggetto è un contenitore valido per le bevande da accettare.

# Typical frauds prevented by RVM5



Not eligible container

ES Contenedor no elegible  
FR Contenant non éligible  
IT Contenitore non idoneo



Strange containers

ES Contenedores extraños  
FR Contenants étranges  
IT Contenitori strani



Counterfeit barcode

ES Código de barras fotocopiado  
FR Code-barres photocopié  
IT Codice a barre fotocopiato



Container swap

ES Cambio de contenedor  
FR Change de contenant  
IT Scambio di contenitore



Full unpaid container

ES Contenedor lleno no pagado  
FR Contenant plein non payé  
IT Contenitore pieno non pagato



Pullback, fishing line

ES Retirada, sedal de pesca  
FR Tirage arrière, fil de pêche  
IT Ritiro, filo da pesca



Processed containers

ES Contenedores procesados  
FR Contenants transformés  
IT Contenitori processati

360° barcode scanner with database lookup

ES Escáner de código de barras 360° con búsqueda en base de datos.  
FR Scanner de code-barres 360° avec consultation de la base de données  
IT Scanner di codici a barre a 360° con consultazione del database.

Dimensions, shape check

ES Verificación de dimensiones y forma.  
FR Vérification des dimensions et de la forme.  
IT Verifica di dimensioni e forma.

Material check

ES Verificación de material  
FR Verification du matériau  
IT Verifica del materiale.

Movement sensors live check

ES Verificación en vivo por sensores de movimiento  
FR Vérification en direct par capteurs de mouvement  
IT Verifica in tempo reale tramite sensori di movimento.

Weight check

ES Verificación de peso  
FR Vérification du poids  
IT Verifica del peso

High frequency movement sensors

ES Sensores de movimiento de alta frecuencia (Hz)  
FR Capteurs de mouvement à haute fréquence (Hz)  
IT Sensori di movimento ad alta frequenza (Hz)

Computer vision silhouette

ES Silueta por visión artificial  
FR Silhouette par vision par ordinateur  
IT Sagoma tramite visione artificiale



# 04

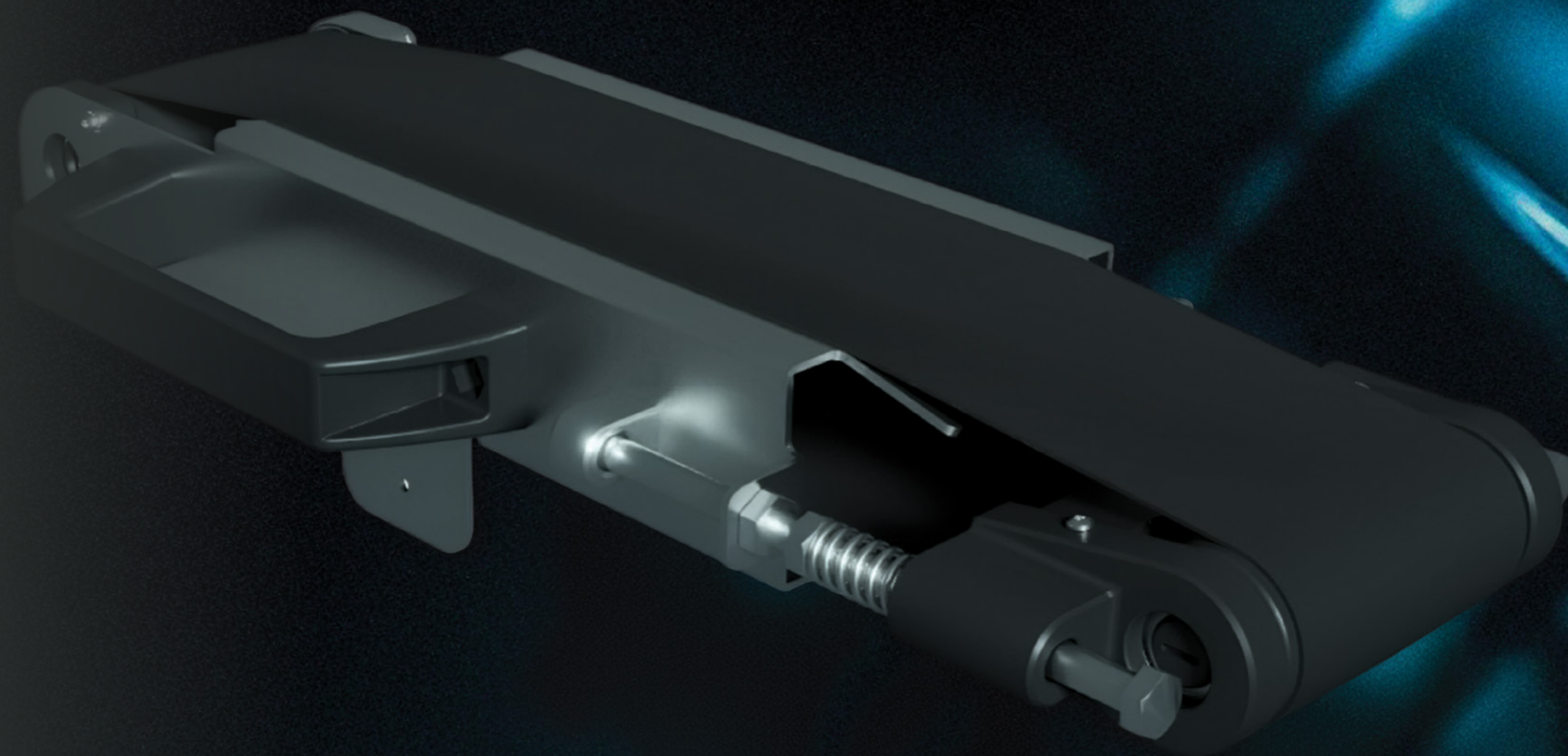
## Patents

RVM5 is powered by  
patented technology

ES La RVM5 funciona con tecnología patentada

FR La RVM5 est alimentée par une technologie brevetée

IT RVM5 è alimentata da tecnologia brevettata



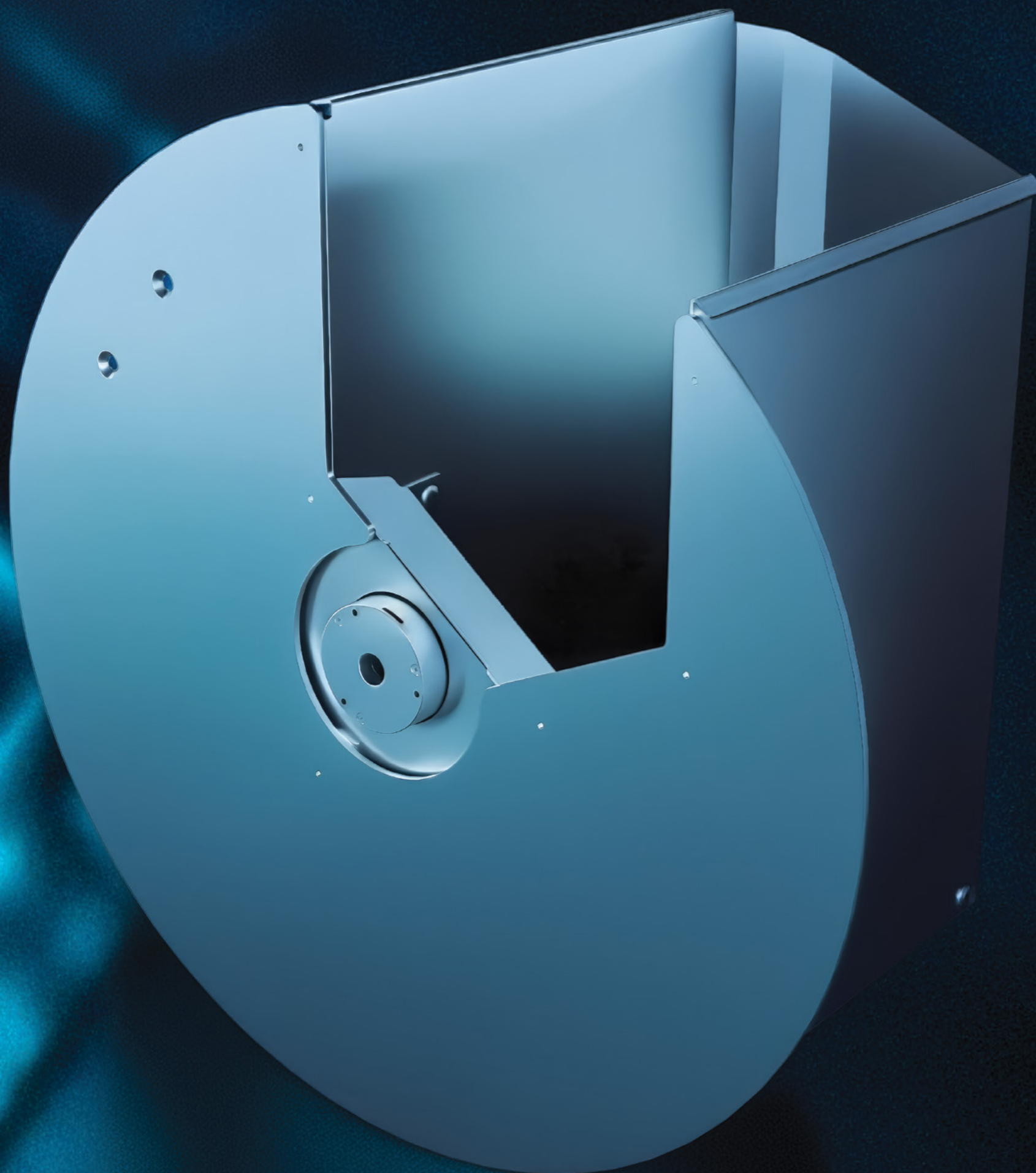
## Conveyor

Troughed conveyor is a removable single piece, easy to clean and wash.

**ES** Transportadora: La cinta transportadora con canalización es una pieza única extraíble, fácil de limpiar y lavar.

**FR** Convoyeur : Le convoyeur à allonge est une pièce amovible en une seule pièce, facile à nettoyer et à laver.

**IT** Trasportatore: Il nastro trasportatore a canale è un pezzo singolo rimovibile, facile da pulire e lavare.



## Sorting Drum

RVM5 has a sorting device that can separate containers into two compartments and guarantees the maximum user safety.

- ES** RVM5 tiene un dispositivo de clasificación que puede separar contenedores en dos compartimentos y garantiza la máxima seguridad del usuario.
- FR** RVM5 possède un dispositif de tri capable de séparer conteneurs en deux compartiments et garantit la sécurité maximale de l'utilisateur.
- IT** RVM5 ha un dispositivo che può separare contenitori in due compartimenti e garantisce la massima sicurezza per l'utente.

# Compactor

The compactor flattens containers while leaving them intact.

The patented interchangeable blades allow to give it a new sharpness life after an intervention of a few minutes.



**ES** El compactador aplan los envases de PET y aluminio dejándolos intactos.  
Las cuchillas intercambiables patentadas permiten devolverle una nueva vida de afilado tras una intervención de pocos minutos.

**FR** Le compacteur aplatit les contenants en PET et en aluminium tout en les laissant intacts.  
Les lames interchangeables brevetées permettent de lui redonner une nouvelle vie d'affûtage après une intervention de quelques minutes.

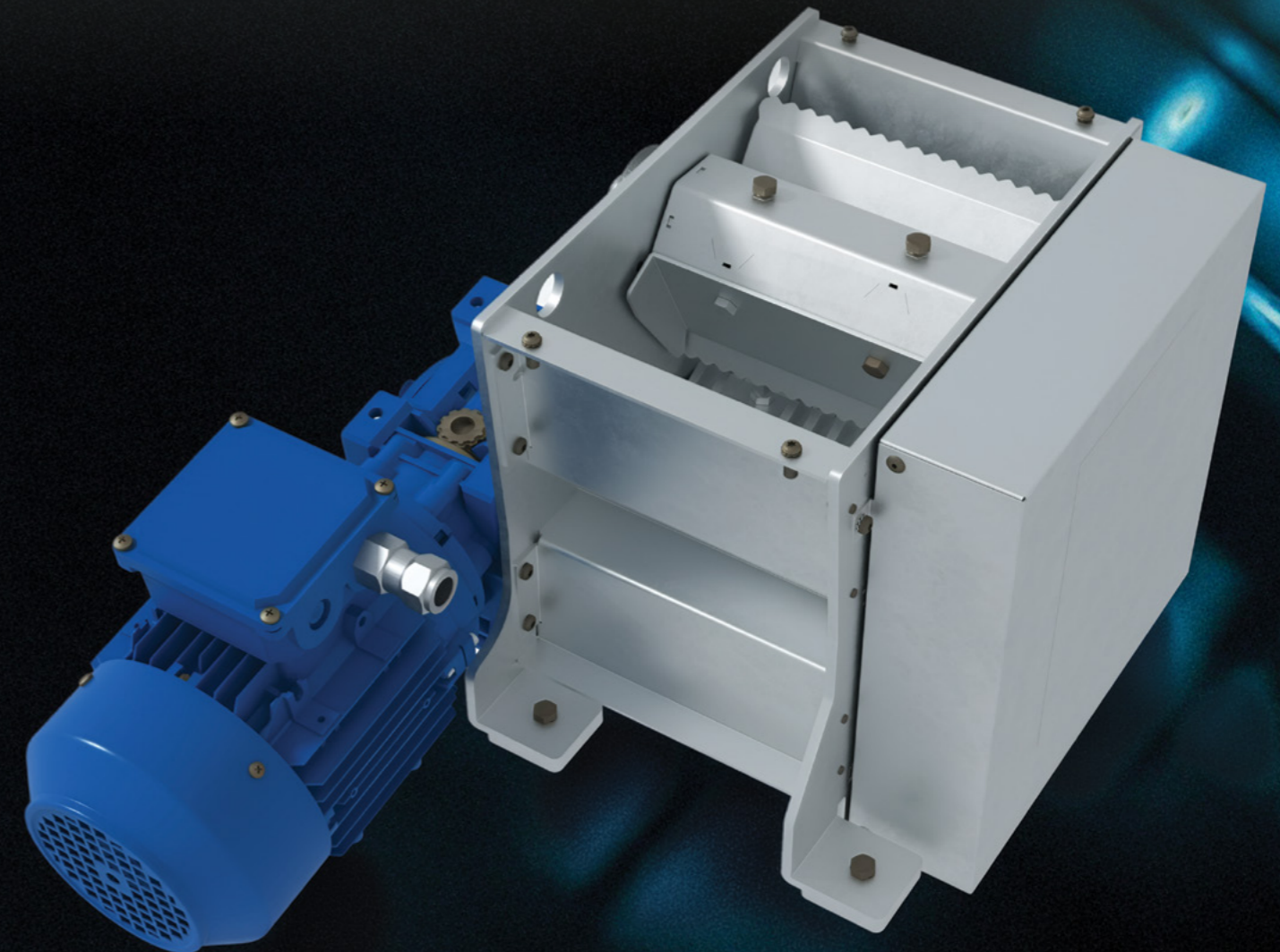
**IT** Il compattatore appiattisce i contenitori in PET e alluminio lasciandoli intatti.  
Le lame brevettate e intercambiabili permettono di ridare una nuova vita di affilatura dopo un intervento di pochi minuti.



## Mono Chamber

The mono chamber compactor is recommended for materials co-mingle applications.

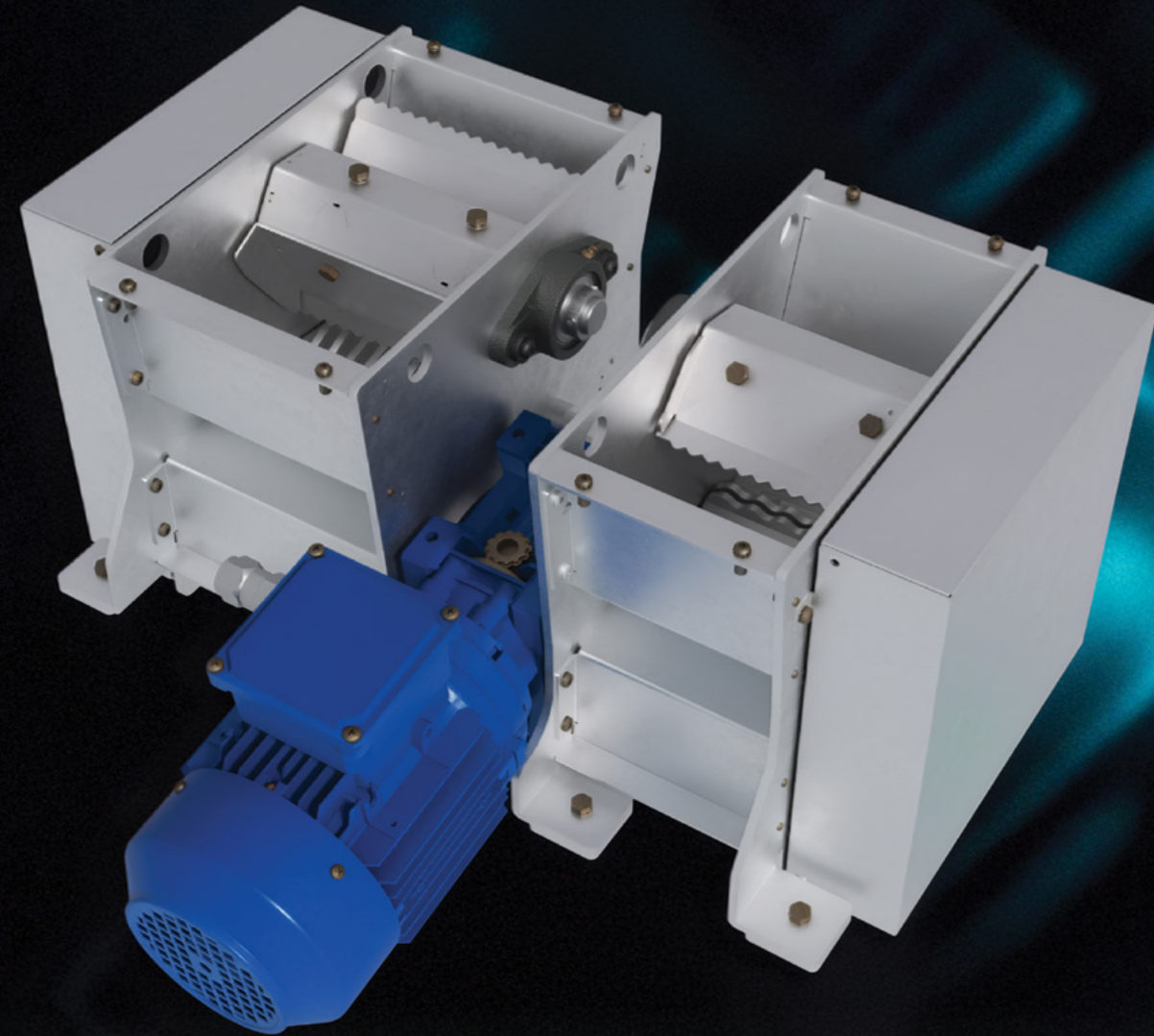
- ES El compactador de cámara única es Recomendado para la mezcla de materiales aplicaciones.
- FR Le compacteur monochambre est Recommandé pour le mélange des matériaux Applications.
- IT Il compattatore a camera singola è Consigliato per la mescolanza dei materiali applicazioni.



## Dual Chamber

The dual chamber compactor allows to use specific blades for each material collected.

- ES El compactador de cámara única se recomienda para aplicaciones de materiales mezclados.
- FR Le compacteur à chambre unique est recommandé pour les applications de matériaux mélangés.
- IT Il compattatore a camera singola è raccomandato per applicazioni con materiali miscelati.



# Compactor

The compactor can be completely renewed with just a few minutes intervention: blades can be replaced to give it a new life!



- ES** El compactador puede renovarse completamente con solo unos minutos de intervención: ¡se pueden cambiar las cuchillas para darle una nueva vida!
- FR** Le compacteur peut être entièrement renouvelé en quelques minutes d'intervention : les lames peuvent être remplacées pour lui redonner une nouvelle vie !
- IT** Il compattatore può essere completamente rinnovato con pochi minuti di intervento: le lame possono essere sostituite per dargli nuova vita!

# 05

## **Users, Stores, Engineers**

Recyclever RVM's are  
designed with a people  
first philosophy

ES Las RVM de Recyclever están diseñadas con una filosofía centrada en las personas

FR Les RVM de Recyclever sont conçues selon une philosophie privilégiant l'humain

IT Le RVM di Recyclever sono progettate seguendo una filosofia che mette le persone al primo posto



## Ad Revenue

Use the 32" digital signage to sell advertisement.

- ES Ingresos por publicidad: Utiliza la señalización digital de 32" para vender publicidad.
- FR Revenus publicitaires : Utilisez la signalétique numérique de 32" pour vendre de la publicité.
- IT Ricavi pubblicitari: Usa la segnaletica digitale da 32" per vendere pubblicità.



# Fast and Simple

RVM5 is intuitive and easy to use.

- ES RVM5 es intuitivo y fácil de usar.
- FR RVM5 est intuitif et facile à utiliser.
- IT RVM5 è intuitivo e facile da usare.

## Scan the QR on-screen

Scan the QR on the screen to associate the transaction to the phone's APP.

- ES** Escanea el QR en pantalla para Asociar la transacción a la APP del teléfono.
- FR** Scannez le QR à l'écran pour associer la transaction à l'application du téléphone.
- IT** Scansiona il QR sullo schermo per Associa la transazione al l'APP del telefono.

## Present phone, NFC or QR

Associate the transaction to an APP by presenting the phone to the external scanner.

- ES** Asociar la transacción a un APP presentando el teléfono a El escáner externo.
- FR** Associer la transaction à un APP en présentant le téléphone à Le scanner externe.
- IT** Associa la transazione a un APP presentando il telefono a Lo scanner esterno.

## Key-in on the touchscreen

Use the touch screen to key in a phone number or a user's code to associate the transaction to a user.

- ES** Usa la pantalla táctil para teclear una Número de teléfono o código de usuario para asociar la transacción a un usuario.
- FR** Utilisez l'écran tactile pour entrer un Numéro de téléphone ou code d'utilisateur pour associer la transaction à un utilisateur.
- IT** Usa il touch screen per inserire un o codice di un utente per associa la transazione a un utente.

## Printed voucher

Printed voucher to present at the checkout to redeem the value.

- ES** Vale impreso para presentar en caja y canjear el valor.
- FR** Bon d'achat imprimé à présenter à la caisse pour valider la remise.
- IT** Voucher stampato da presentare alla cassa per riscuotere il valore.



## Train the public

Shop assistants play a crucial part in the DRS success by supporting the public in using RVMs.

**ES** Los asistentes de tienda juegan un papel crucial en el éxito del SDDR al apoyar al público en el uso de las RVM.

**FR** Les vendeurs de magasin jouent un rôle crucial dans le succès du système de consigne en soutenant le public dans l'utilisation des camping-cars.

**IT** Gli assistenti di negozio svolgono un ruolo cruciale nel successo del DRS supportando il pubblico nell'utilizzo dei RVM.

## Notifications from RVM

The RVM can notify store staff about its statuses, like when the bin is full.

**ES** La RVM puede notificar al personal de la tienda sobre su estado, Como cuando el contenedor está lleno.

**FR** Le RVM peut informer le personnel du magasin de son statut, Comme quand la poubelle est pleine.

**IT** Il RVM può notificare il personale del negozio riguardo al proprio stato, Come quando il bidone è pieno.

## Clean

Store staff are expected to clean the conveyor and sensors.

**ES** Se espera que el personal de la tienda limpie la cinta transportadora y los sensores.

**FR** Le personnel du magasin doit nettoyer le convoyeur et les capteurs.

**IT** Il personale del negozio è tenuto a pulire il nastro trasportatore e i sensori.

## Empty the bins

It is extremely easy to open the machine and remove the full bags without the need to lift them.

**ES** Es extremadamente fácil abrir la máquina y sacar las bolsas llenas sin necesidad de levantarlas.

**FR** Il est extrêmement facile d'ouvrir la machine et de retirer les sacs pleins sans avoir besoin de les soulever.

**IT** È estremamente facile aprire la macchina e rimuovere i sacchetti pieni senza doverli sollevare.

## Request help


It is easy to call for help: the call is triaged, the RVM is remotely accessed for checks and potentially an engineer is sent to site.

**ES** Es fácil pedir ayuda: la llamada se triagea, la caravana es remota se accede para comprobaciones y potencialmente se envía un ingeniero al lugar.

**FR** Il est facile d'appeler à l'aide : l'appel est trié, le RVM est à distance Accès pour des vérifications et potentiellement un ingénieur est envoyé sur place.

**IT** È facile chiamare aiuto: la chiamata è triageata, il RVM è remoto accessibile per i controlli e potenzialmente un ingegnere viene inviato sul sito.





recyclever

## Maintenance plan

Configure the best maintenance SLA plan for your RVMs fleet.

- ES Configura el mejor plan de mantenimiento SLA para la flota de tus RVM.
- FR Configurez le meilleur plan SLA d'entretien pour la flotte de vos RVM.
- IT Configura il miglior piano SLA di manutenzione per la flotta dei tuoi RVM.

recyclever

## Engineer every 6 months

We recommend an engineer visit to the RVM every six months.

- ES Recomendamos una visita de ingenieros a la RVM cada seis meses.
- FR Nous recommandons une visite d'ingénieur au RVM tous les six mois.
- IT Raccomandiamo una visita dell'ingegnere al RVM ogni sei mesi.

recyclever



# 06

## **Deposit Return Scheme**

RVM5 is DRS compliant.

ES RVM5 cumple con SDDR.

FR RVM5 est conforme au DRS.

IT RVM5 è conforme a DRS.

## Public

Easily use RVM5 to return containers.

- ES** Usar fácilmente RVM5 para devolver contenedores.
- FR** Utiliser facilement RVM5 pour retourner les conteneurs.
- IT** Usa facilmente RVM5 per restituire contenitori.

## Recyclever

Provides robust hardware and software infrastructure.

- ES** Proporciona hardware robusto y Infraestructura de software
- FR** Fournit du matériel robuste et Infrastructure logicielle
- IT** Fornisce hardware robusto e Infrastruttura software



## Retailers

Charge deposits on drinks and efficiently collect containers and refund deposits.

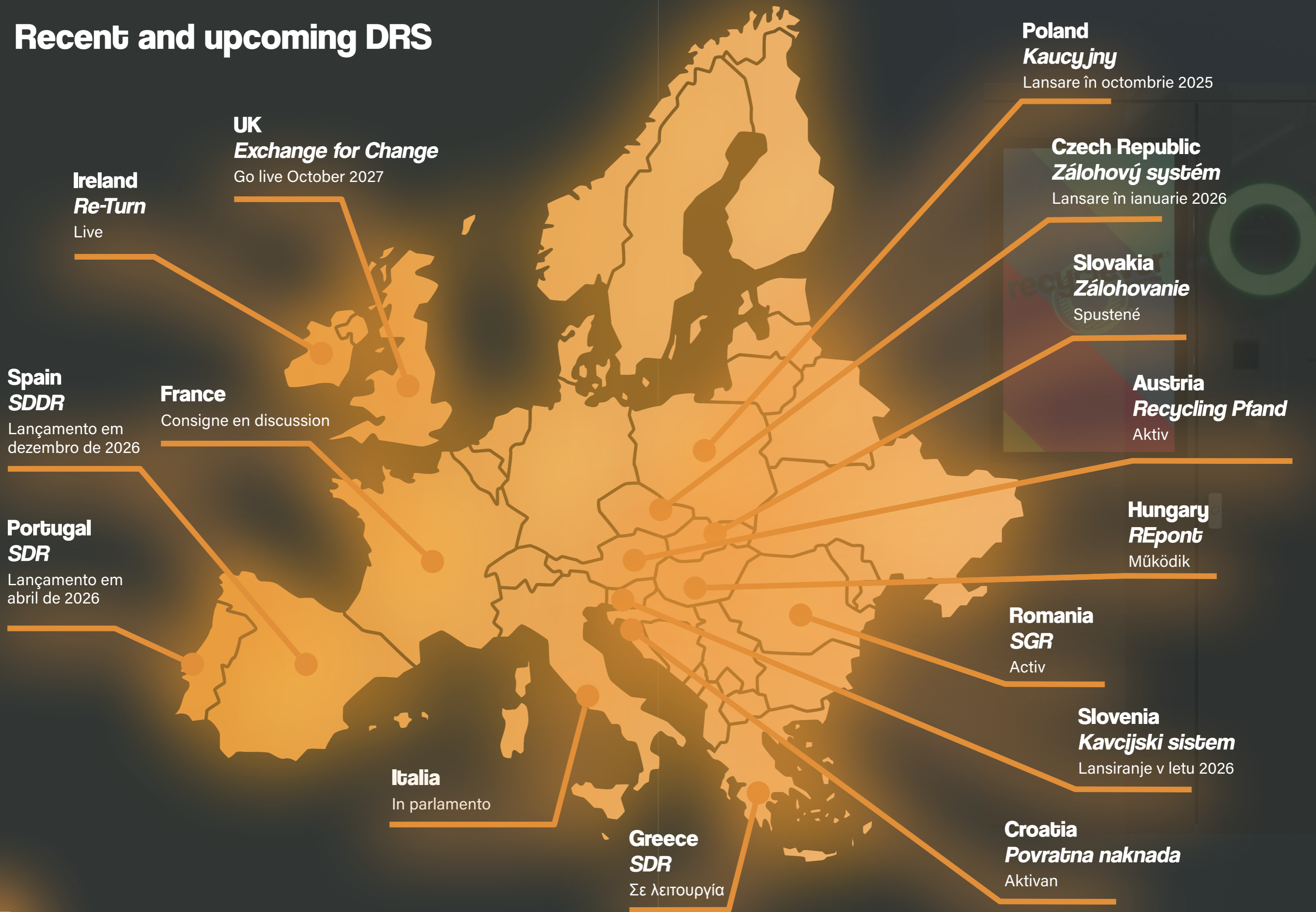
- ES** Depósitos de carga sobre bebidas y recoger eficientemente los contenedores y Depósitos de reembolso.
- FR** Acomptes sur les boissons et Collecter efficacement les contenants et Remboursement des dépôts.
- IT** Depositi su bevande e raccogliere efficacemente i contenitori e Restituisci depositi.

## DMO

Receive comprehensive reports of RVM returns and bag count.

- ES** Recibir informes completos de Devoluciones de autocaravanas y recuento de bolsas.
- FR** Recevoir des rapports complets de Retour de camping-cars et nombre de sacs.
- IT** Ricevi rapporti completi di Resi di RVM e conteggio dei bagagli.

# Recent and upcoming DRS





# 07

## **Collecting without a DRS**

RVM5 makes every  
collection initiative  
a success

ES RVM5 hace que cada iniciativa de colección sea un éxito

FR RVM5 fait de chaque initiative de collecte un succès

IT RVM5 rende ogni iniziativa di raccolta un successo

# No drinks database? No problem.

Embrace the circular economy and begin accepting containers without maintaining a database. Recyclever's computer vision determines if it is a drinks container to accept or anything else to refuse.

**ES** Adopte la economía circular y comience a aceptar envases sin necesidad de mantener una base de datos.

La visión artificial de Recyclever determina si se trata de un envase de bebida para aceptar o cualquier otra cosa para rechazar.

**FR** Adoptez l'économie circulaire et commencez à accepter des contenants sans gérer de base de données.

La vision par ordinateur de Recyclever détermine s'il s'agit d'un contenant de boisson à accepter ou de tout autre objet à refuser.

**IT** Abbraccia l'economia circolare e raccogli i contenitori senza gestire un database.

La visione artificiale di Recyclever determina se si tratta di un contenitore per bevande da accettare o di qualsiasi altra cosa da rifiutare.

# Advertise & Reward.

Sell advertisement, sell data and access countless options to reward users .

**ES** Vender anuncios, vender datos y acceder a innumerables opciones para recompensa a los usuarios.

**FR** Vendre la publicité, vendre les données et accéder à d'innombrables options pour récompensez les utilisateurs.

**IT** Vendi pubblicità, vendi dati e accedi a innumerevoli opzioni per premiare gli utenti.

08

# RecyHub Portal

The infrastructure  
behind the RVM fleet.

ES La infraestructura detrás de la flota de RVM.

FR L'infrastructure derrière la flotte de RVM.

IT L'infrastruttura dietro la flotta RVM.

## The Power of Data

Every RVM5 dialogues with RecyHub: download data like drinks databases, upload data like sessions details and access telemetry .



**ES** Cada RVM5 dialoga con RecyHub: descarga datos, como bases de datos de bebidas, carga datos, como detalles de las sesiones, y accede a la telemetría.

**FR** Chaque RVM5 dialogue avec RecyHub : téléchargez des données telles que les bases de données de boissons, téléchargez des données telles que les détails des sessions et accédez à la télémétrie.

**IT** Ogni RVM5 dialoga con RecyHub: scarica dati come i database delle bevande, carica dati come i dettagli delle sessioni e accede alla telemetria.

## POS API

RecyHub has APIs ready to connect with POS systems to issue onetime vouchers.

- ES RecyHub tiene APIs listas para conectarse con sistemas POS y emitir una sola vez Vales.
- FR RecyHub dispose d'API prêtes à se connecter aux systèmes POS pour émettre une seule fois Bons d'achat.
- IT RecyHub ha API pronte a collegarsi ai sistemi POS per emettere una tantum voucher.

## In-store APP APIs

The APIs can be used to organise stores' alerts from the RVMs.

- ES Las APIs pueden usarse para organizar las alertas de las tiendas desde las RVM.
- FR Les API peuvent être utilisées pour organiser les alertes des magasins depuis les RVM.
- IT Le API possono essere utilizzate per organizzare gli avvisi degli store dai RVM.

## APIs for Reward APP

For loyalty cards, session details can be pushed to platforms together with the users' identifier.

- ES En las tarjetas de fidelidad, los detalles de las sesiones pueden enviarse a las plataformas junto con el identificador de los usuarios.
- FR Pour les cartes de fidélité, les détails de la session peuvent être envoyés aux plateformes avec l'identifiant des utilisateurs.
- IT Per le carte fedeltà, i dettagli delle sessioni possono essere inviati alle piattaforme insieme all'identificatore degli utenti.





# 09

## **Technical Data**

ES Datos técnicos

FR Données techniques

IT Dati tecnici



**RVM5-800**

**RVM5-1000**

**RVM5-1200**

**Configuration choices**

Operating Mode	Barcode (DRS) / Without Barcode		
Barcode Scanners	Ultrafast 360° / Single Scanner / No Scanner		
Printer	Yes / No		
Media Screen 32"	No	Yes / No	Yes / No
ID Reader (NFC-QR)	Yes / No		
Cellular router (without SIM)	Yes / No		
Compactor	Dual / Mono		
Compactor Blades	PET / Alu / Pet+Alu / Glass		
Glass Bin	Yes / No		
Power	220V 50Hz / 110V 60Hz		
Powder coating	Anthracite / RAL choice		
Branding, Vinyl wrap	Yes / No		
Outdoor shelter	Optional		

180 cm  
5'11"

88 cm  
2'11"

80 cm  
2'7"

100 cm  
3'3"

120 cm  
3'11"

**RVM5-800**

**RVM5-1000**

**RVM5-1200**

**Dimensions of RVM**

Standalone	✓		
H, Height	180 cm		
Entry Point Height	132 cm		
W, Width	80 cm	100 cm	120 cm
D, Depth	88 cm		
Depth with door open	143 cm	133 cm	153 cm
Floorspace	0.70 m <sup>2</sup>	0.90 m <sup>2</sup>	1.05 m <sup>2</sup>
Service area	from the front		
Weight	390 kg	405 kg	420 kg

**Bottles and Cans Dimensions**

Diameter, min - max	min 50mm - max 135mm
Length, min - max	min 75mm - max 370mm

**Materials**

PET bottles - flattened	✓
ALU cans - flattened	✓
Glass bottles - forced break	✓

# Vinyl Wrapping & Powdercoating



**Sorting**

Co-mingle	✓
Separated in Two Compartments	✓

**Dimensions of RVM**

PET bottles	750	900	1200
ALU cans	350	400	400
Total	1100	1300	1600

**Co-Mingle Storage Dimensions**

Co-mingle, width depth height, cm	80 x 88 x 70	100 x 88 x 70	120 x 88 x 70
Co-mingle, volume, litres	493	616	739

**Separation Storage Dimensions**

Left, width depth height, cm	45 x 88 x 70	60 x 88 x 70	80 x 88 x 70
Left compartment, litres	277	370	493
Right, width depth height, cm	35 x 88 x 70	40 x 88 x 70	40 x 88 x 70
Right compartment, litres	216	246	246

**Safety**

Magnetic coded sensors	✓
Power off when open	✓
Modes allow different access	✓

**Power**

Standby	40-50 W	90-100 W with screen	90-100 W with screen
Compaction	500 W		
Peak	1250 W		
Day use (15hr, 1000 containers)	2.2 kWh		
Connection	220 - 230 V, 50 Hz, 10 A		
Operating temp	-5° +40° non condensing		

**Sorting**

UK made	✓
CE marked	✓

**Features**

Speed, containers per minute	40
360 scanner / rotationless	✓
Removable Conveyor	✓
Precision Scale	✓
Compactor changeable blades	✓
Easy cleaning	✓
Key safe lock	✓

**Antifraud**

Barcode detection	✓
PET detection	✓
Aluminium detection	✓
Glass detection	✓
Dimensions (Diameter + Length)	✓
Weight check	✓
Movement, Pullback, Swap	✓
Silhouette (compacted already?)	✓

**Redeem**

Printer	✓
NFC	✓
Barcode on machine	✓
Barcode on phone	✓

**Printer**

Type	Presenter
Thermal Paper widths	82.5mm, 80mm, 72mm, 60mm and 54mm

**Screens**

Touch screen 10"		✓	
Media screen 32"	X	✓	✓

**Touch screen**

Normal Mode (Consumer)	✓
Operator Mode (Store staff)	✓
Engineer Mode (Maintenance)	✓
Factory Mode	✓

**Alerts**

Bin fill	✓
Inoperative	✓
Push Notification	Email
API (headset), SMS	optional, configurable

**Connectivity**

LAN	✓
Wifi/4G (Connect+)	optional router

**Portal RecyHub**

DRS database update	✓		
API integrations	optional configurable		
Manage media files	n/A	optional	optional
Telemetry	✓		
Events log	✓		
Reports	✓		

**Separation Storage Dimensions**

Pallet size, cm	83 x 90 x H 190	103 x 90 x H 190	123 x 90 x H 190
Forklift access side	83	103	123
Pallet weight, kg	395	410	425
Qty in container	20'=12, 40'=26	20'=12, 40'=26	20'=10, 40'=22
Qty in side-loaded truck	45'=32	45'=26	45'=22
HS code	8476899000		

Sourced sustainably. Printed eco-neutrally. On carbon-balanced paper.  
Designed to be kept; please recycle responsibly if you let it go.

**recyclever**  
reverse vending machines



[www.recyclever.com](http://www.recyclever.com)

**recyclever**  
reverse vending machines



[www.recyclever.com](http://www.recyclever.com)